



TC GOLD

บริษัท ไทยเจริญ โกลด์สมิท จำกัด

รูปแบบของ Candlestick ที่น่าสนใจ

กว่าจะมาเป็น CandleStick

CandleStick หรือกราฟแท่งเทียนมีจุดกำเนิดอยู่ในช่วงกลางปี 1700 โดย นาย Munehisa Homna ซึ่งเป็นชาวญี่ปุ่นและเป็นลูกชายคนสุดท้องของตระกูล Homna โดย Munehisa ได้รับการสืบทอดธุรกิจของครอบครัวนั้นคือการค้าขายข้าว เนื่องจากความเก่งกาจด้านการค้าขายที่ไม่ธรรมดาของเขา ในช่วงเวลาที่วัฒนธรรมญี่ปุ่นรวมถึงวัฒนธรรมอื่น ๆ คิดว่ามันเป็นเรื่องธรรมดาที่ลูกชายคนโตควรสืบทอดธุรกิจของครอบครัว บริษัทการค้าได้ย้ายจากเมืองซากาตะไปยังเอโดะ (โตเกียว) ทำให้ Munehisa จำเป็นต้องคิดค้นวิธีการวิเคราะห์การซื้อขายข้าวเพื่อให้ดีขึ้น จึงเป็นจุดกำเนิดกราฟแท่งเทียน ซึ่งตอนนั้นช่วยให้ Munehisa สามารถวิเคราะห์ราคาซื้อ ขาย ข้าวได้อย่างมีประสิทธิภาพ ส่งผลให้วิธีการนี้ถูกเลือกโดย Charles Dow ในราวปี 1900 และยังคงใช้อยู่ทั่วไปโดยนักเทรดทั่วโลก

ส่วนประกอบของ Candlestick

ส่วนประกอบหลักๆ ได้แก่ จะมีตัว Body ของ Candlestick ซึ่งขอบบนของ Body จะเป็นราคาเปิด ส่วนขอบล่างคือราคาปิด ส่วนปลายไส้ด้านบนคือราคาสูงสุด ปลายไส้ด้านล่างคือราคาต่ำสุด โดยแต่ละ Candlestick จะใช้สีในการแสดงว่าแท่งเทียนนั้นเป็นบวกหรือลบโดยจากภาพสีขาวคือแท่งเทียนที่เป็นบวกหมายถึงขอบล่างของแท่งเป็นราคาเปิด ขอบบนเป็นราคาปิด แต่ถ้าเป็นสีดำขอบบนจะเป็นราคาเปิด และขอบล่างจะเป็นราคาปิดนั่นเอง



02-287-1777
075-411-999



@tc-gold



TC GOLD



TC GOLD



tc.gold



tcgold.com



TC GOLD

บริษัท ไทยเจริญ โกลด์สมิท จำกัด

รูปแบบของ Candlestick ที่น่าสนใจ

รูปแบบของแท่งเทียนจะแบ่งออกเป็น 2 รูปแบบหลักได้แก่

1. รูปแบบที่แสดงให้เห็นว่าแนวโน้มของกราฟทั้งหมดกำลังเปลี่ยนเป็นขาขึ้นหรือเรียกว่า Bullish Pattern
2. รูปแบบที่แสดงให้เห็นว่าแนวโน้มของกราฟทั้งหมดกำลังเปลี่ยนเป็นขาลงเรียกว่า Bearish Pattern

3 รูปแบบ Pattern กลับตัวเป็น Bullish Pattern



02-287-1777
075-411-999



@tc-gold



TC GOLD



TC GOLD



tc.gold



tcgold.com

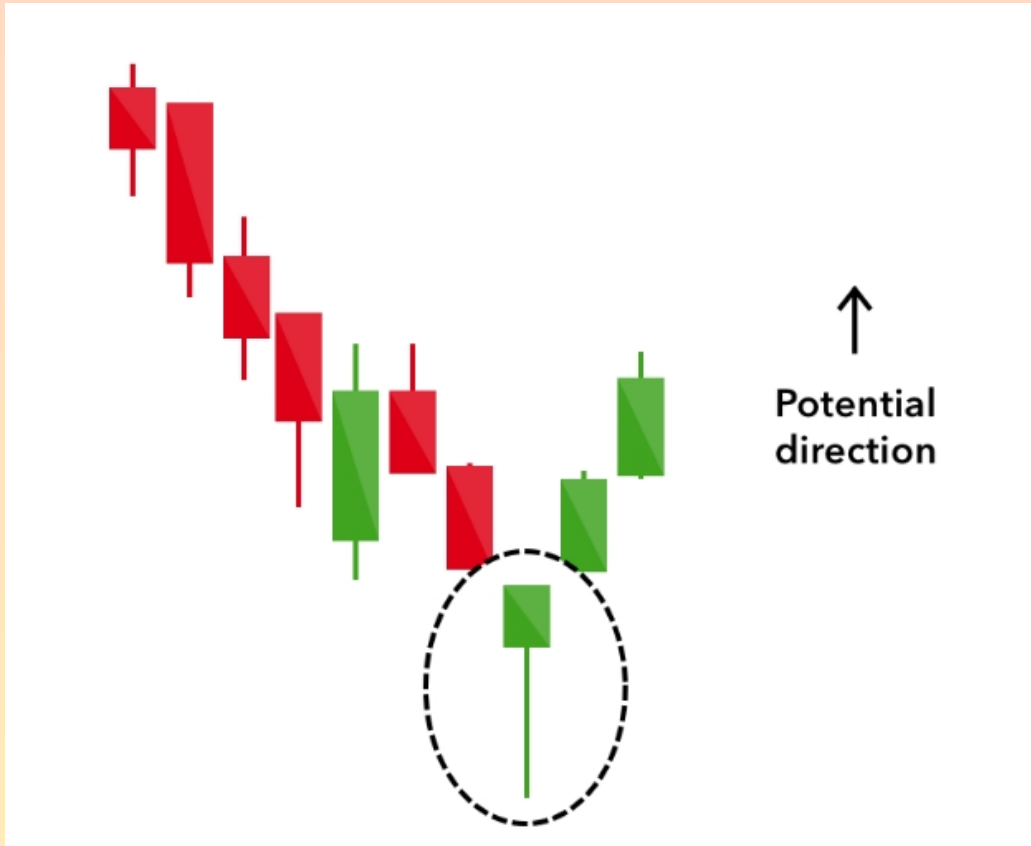


TC GOLD

บริษัท ไทยเจริญ โกลด์สมิท จำกัด

1.Hammer

รูปแบบแท่งเทียนรูปค้อนประกอบด้วยตัวสั้นที่มีไส้เทียนด้านล่างยาว และพบได้ที่ด้านล่างของแนวโน้มขาลงก่อนแสดงให้เห็นว่าแม้ว่าจะมีแรงขายในระหว่างวัน แต่ในที่สุดแรงซื้อที่แข็งแกร่งก็ผลักดันให้ราคากลับขึ้นมา สีของร่างกายอาจแตกต่างกันไป แต่ค้อนสีเขียวบ่งชี้ว่าตลาดกระทิงแข็งแกร่งกว่าค้อนแดง



02-287-1777
075-411-999



@tc-gold



TC GOLD



TC GOLD



tc.gold



tcgold.com



TC GOLD

บริษัท ไทยเจริญ โกลด์สมิท จำกัด

2. Inverse Hammer

รูปแบบในทำนองเดียวกันคือค้อนคว่ำ ข้อแตกต่างเพียงอย่างเดียวคือไส้เทียนด้านบนยาว ส่วนไส้เทียนด้านล่างสั้นบ่งชี้ถึงแรงซื้อ ตามด้วยแรงขายที่ไม่แรงพอที่จะผลักดันราคาตลาดลง Inverse Hammer แสดงให้เห็นว่าผู้ซื้อจะสามารถควบคุมตลาดได้ในไม่ช้า



02-287-1777
075-411-999



@tc-gold



TC GOLD



TC GOLD



tc.gold



tcgold.com



TC GOLD

บริษัท ไทยเจริญ โกลด์สมิท จำกัด

3. Bullish engulfing

รูปแบบ Bullish Engulfing เกิดจากแท่งเทียนสองแท่ง แท่งเทียนแท่งแรกเป็นแท่งสีแดงสั้นๆ ที่ถูกแท่งเทียนสีเขียวขนาดใหญ่กว่ากลืนกินจนหมดแม้ว่าวันที่สองจะเปิดต่ำกว่าวันแรกแต่ตลาดนั้นก็ดันราคาขึ้น ทำให้ผู้ซื้อได้รับชัยชนะอย่างเห็นได้ชัด



02-287-1777
075-411-999



@tc-gold



TC GOLD



TC GOLD



tc.gold



tcgold.com



TC GOLD

บริษัท ไทยเจริญ โกลด์สมิท จำกัด

3 รูปแบบ Pattern กลับตัวเป็น Bearish Pattern



1. Hanging man

Hanging man เทียบเท่ากับ Hammer มีรูปร่างเหมือนกันแต่ก่อดัวที่ปลายขาขึ้นบ่งชี้ว่ามีการขายออกอย่างมากในระหว่างวัน แต่ผู้ซื้อสามารถดันราคาขึ้นได้อีกครั้ง การเทขายครั้งใหญ่มักถูกมองว่าเป็นตัวบ่งชี้ว่ากระทิงกำลังสูญเสียการควบคุมตลาด



02-287-1777
075-411-999



@tc-gold



TC GOLD



TC GOLD



tc.gold



tcgold.com



TC GOLD

บริษัท ไทยเจริญ โกลด์สมิท จำกัด

2. Shooting star

shooting star มีรูปร่างเหมือนกับ Inverse Hammer แต่ก่อตัวขึ้นในช่วงขาขึ้น มีส่วนล่างที่เล็ก และไส้เทียนด้านบนยาวโดยปกติแล้ว ตลาดจะมีช่องว่างที่สูงขึ้นเล็กน้อยในการเปิดและปรับตัวขึ้นสู่จุดสูงสุดระหว่างวันก่อนที่จะปิดที่ราคาเหนือราคาเปิด - เหมือนดาวร่วงลงสู่พื้นดิน



02-287-1777
075-411-999



@tc-gold



TC GOLD



TC GOLD



tc.gold



tcgold.com

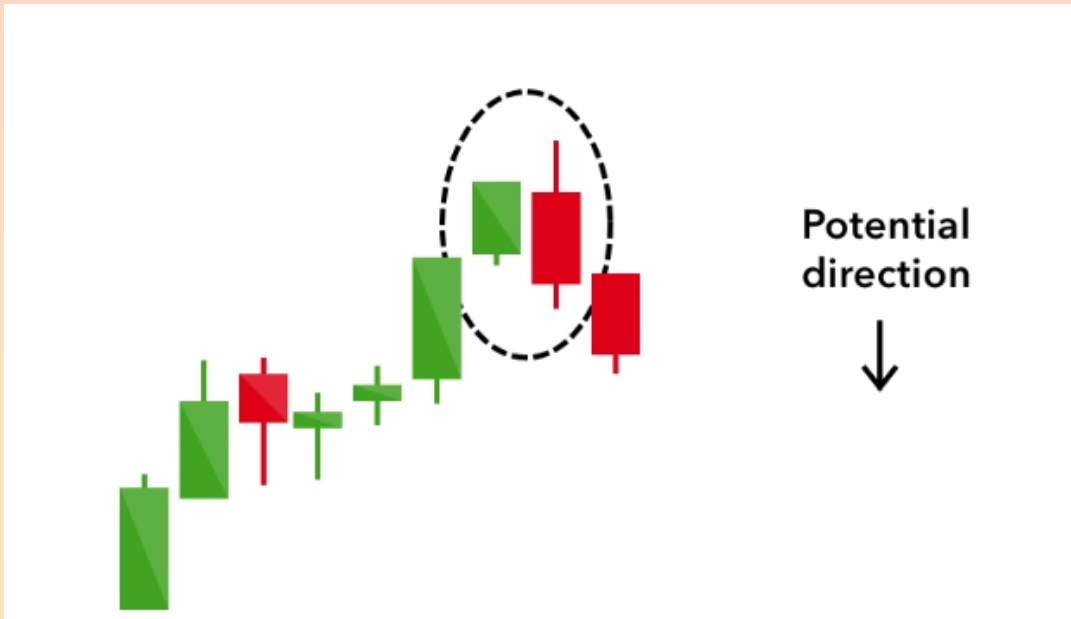


TC GOLD

บริษัท ไทยเจริญ โกลด์สมิท จำกัด

3. Bearish engulfing

รูปแบบ Bearish engulfing เกิดขึ้นที่ส่วนท้ายของแนวโน้มขาขึ้น แท่งเทียนแท่งแรกมีแท่งสีเขียวเล็กๆ ที่ถูกกลืนด้วยแท่งเทียนสีแดงแท่งยาวที่ตามมา มันบ่งบอกถึงจุดสูงสุดหรือการชะลอตัวของการเคลื่อนไหวของราคา และเป็นสัญญาณของการชะลอตัวของตลาดที่กำลังจะเกิดขึ้น ยิ่งแท่งเทียนที่สองเคลื่อนต่ำลงเท่าใด แนวโน้มก็จะยิ่งมีนัยสำคัญมากขึ้นเท่านั้น



สรุป

การลงทุนต่าง ๆ นั้นจำเป็นต้องอาศัยความรู้โดยความรู้การลงทุนที่สำคัญจะประกอบไปด้วยสองส่วนคือ Fundamental Analysis และ Technical Analysis ซึ่งจะขาดตัวใดตัวหนึ่งไปไม่ได้ ดังนั้นการเรียนรู้การวิเคราะห์การลงทุนจากทั้ง 2 ฝั่งจะช่วยให้ Trader สามารถอยู่รอดได้ในตลาดทุกสภาวะ และประสบความสำเร็จในการลงทุน

<https://digi.data.go.th/blog/what-is-candlestick-chart/>



02-287-1777
075-411-999



@tc-gold



TC GOLD



TC GOLD



tc.gold



tcgold.com